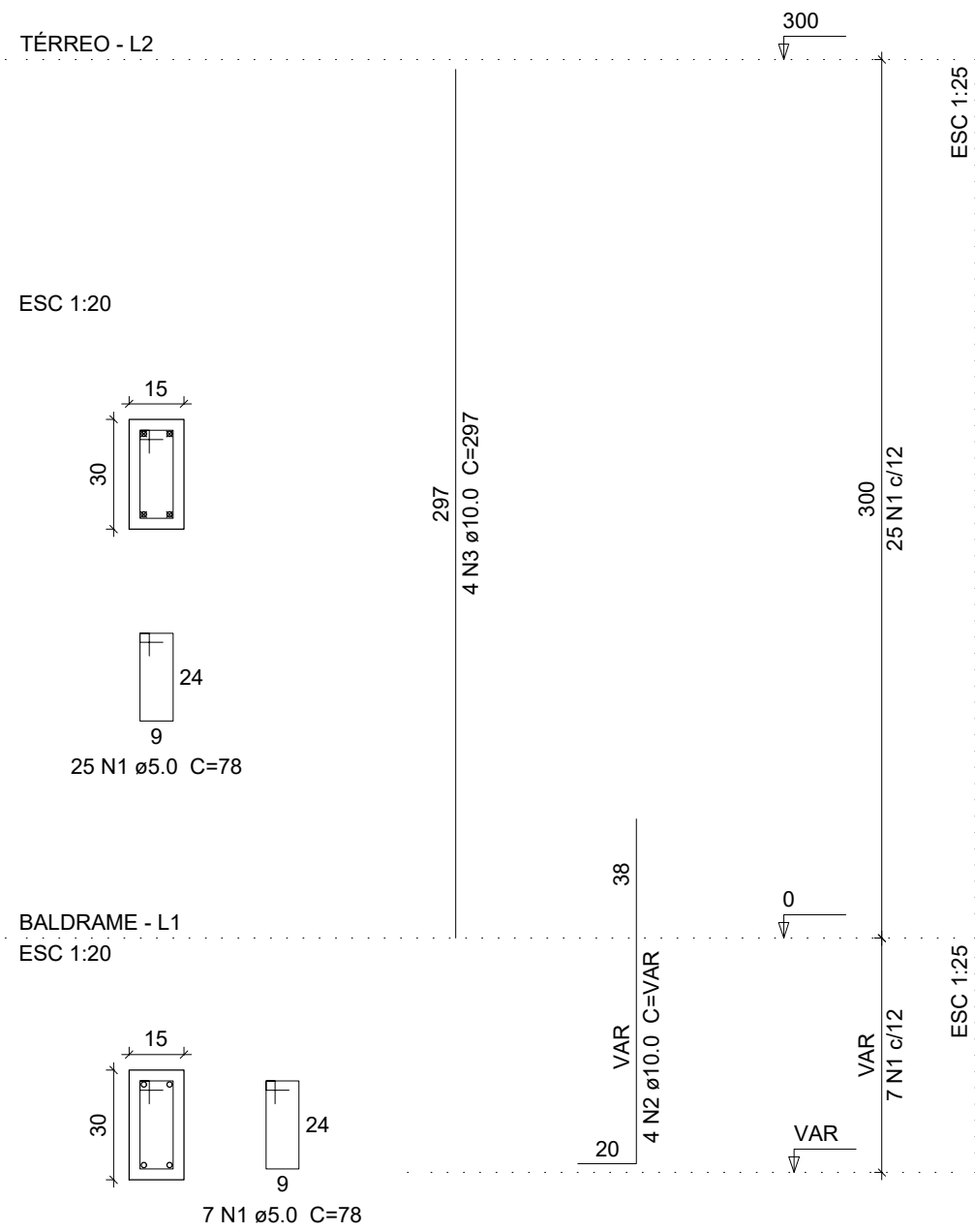
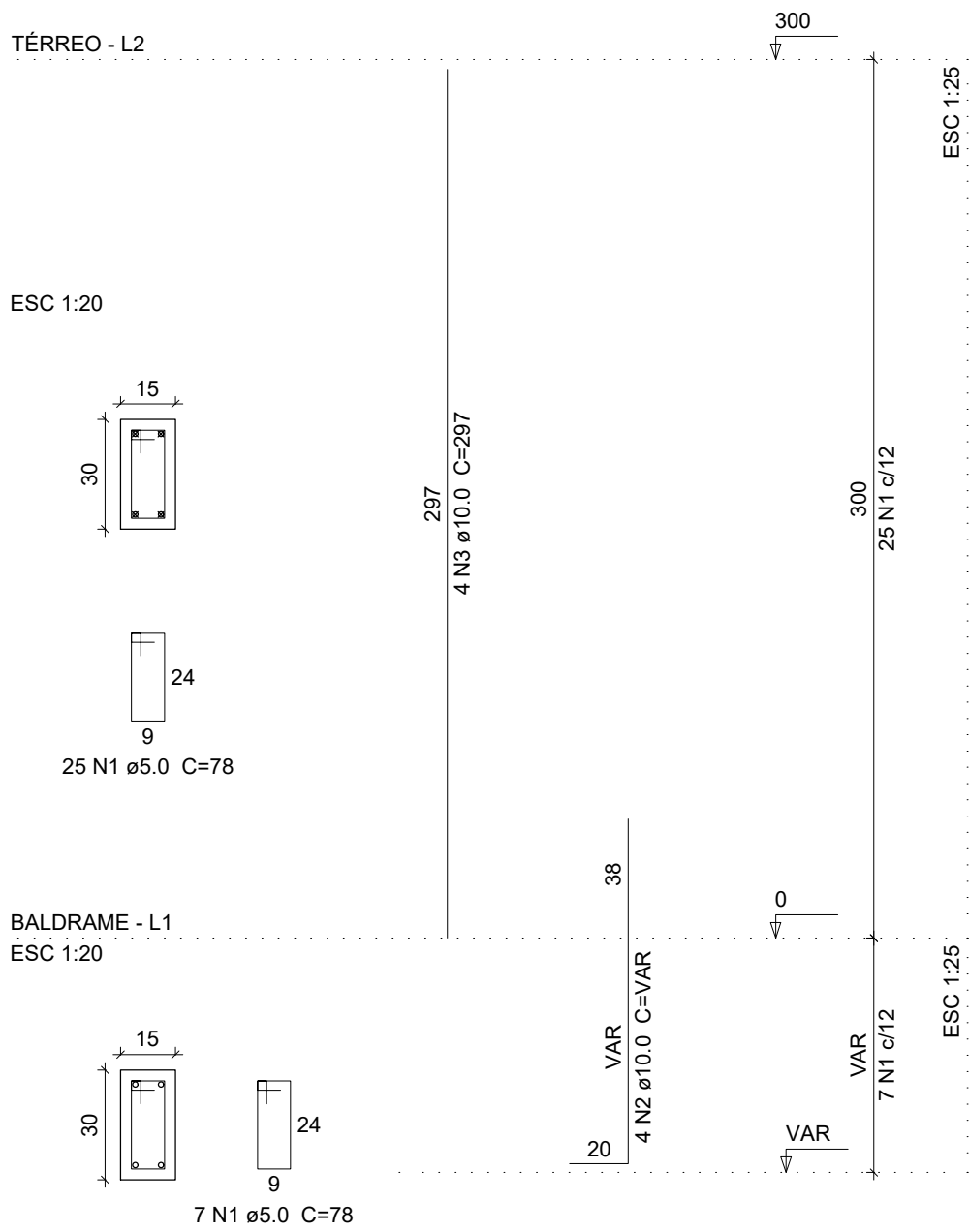


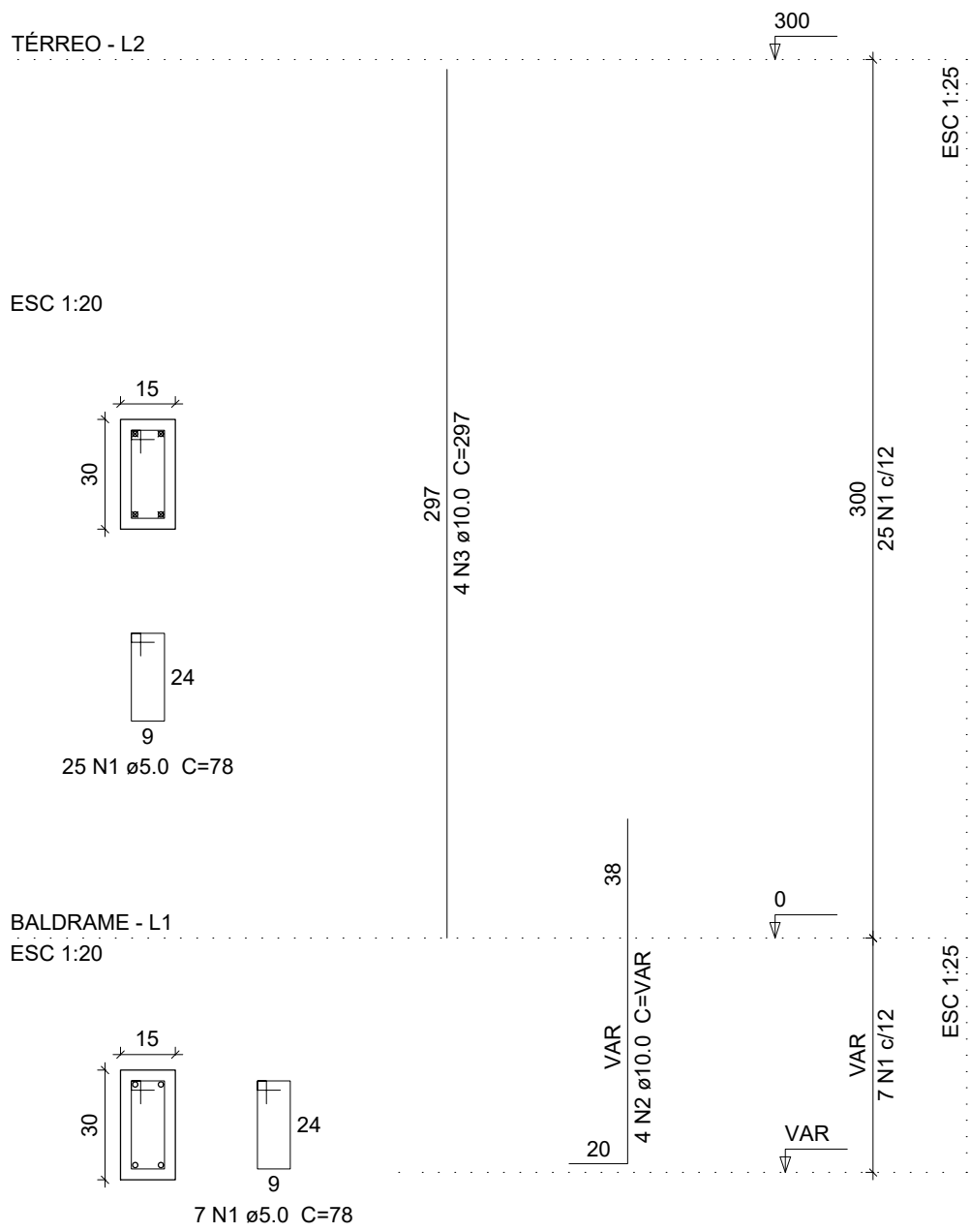
P1



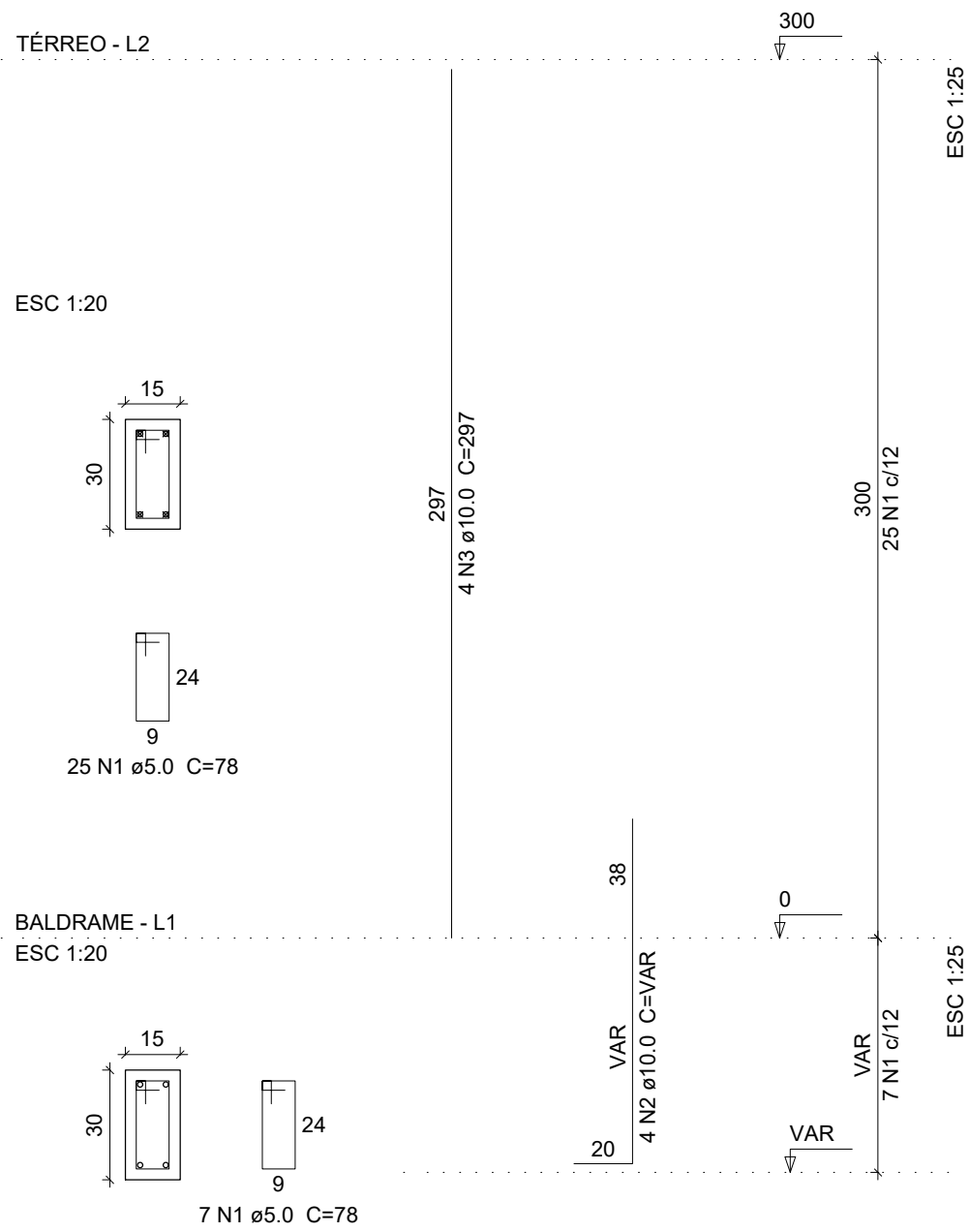
P2



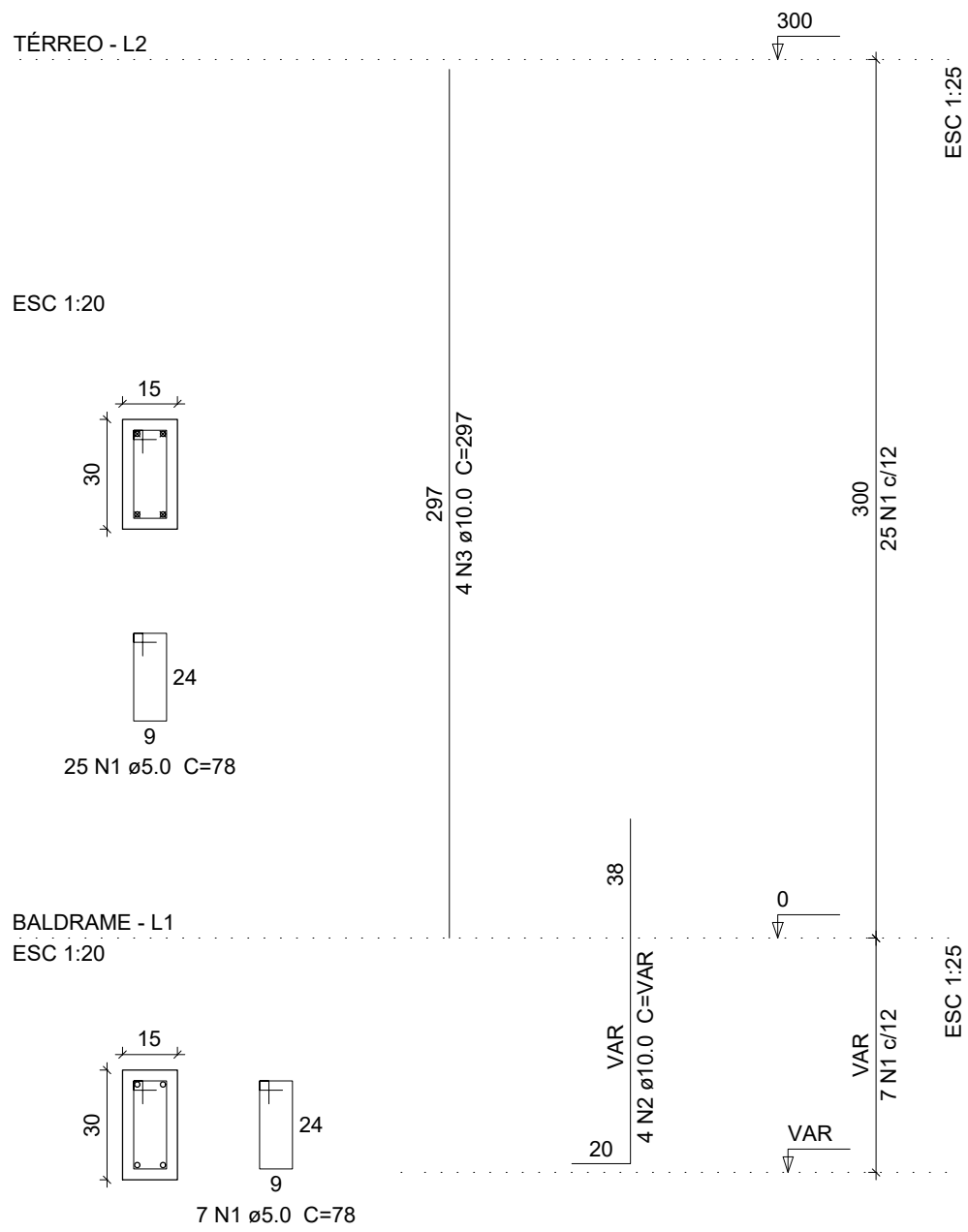
P3



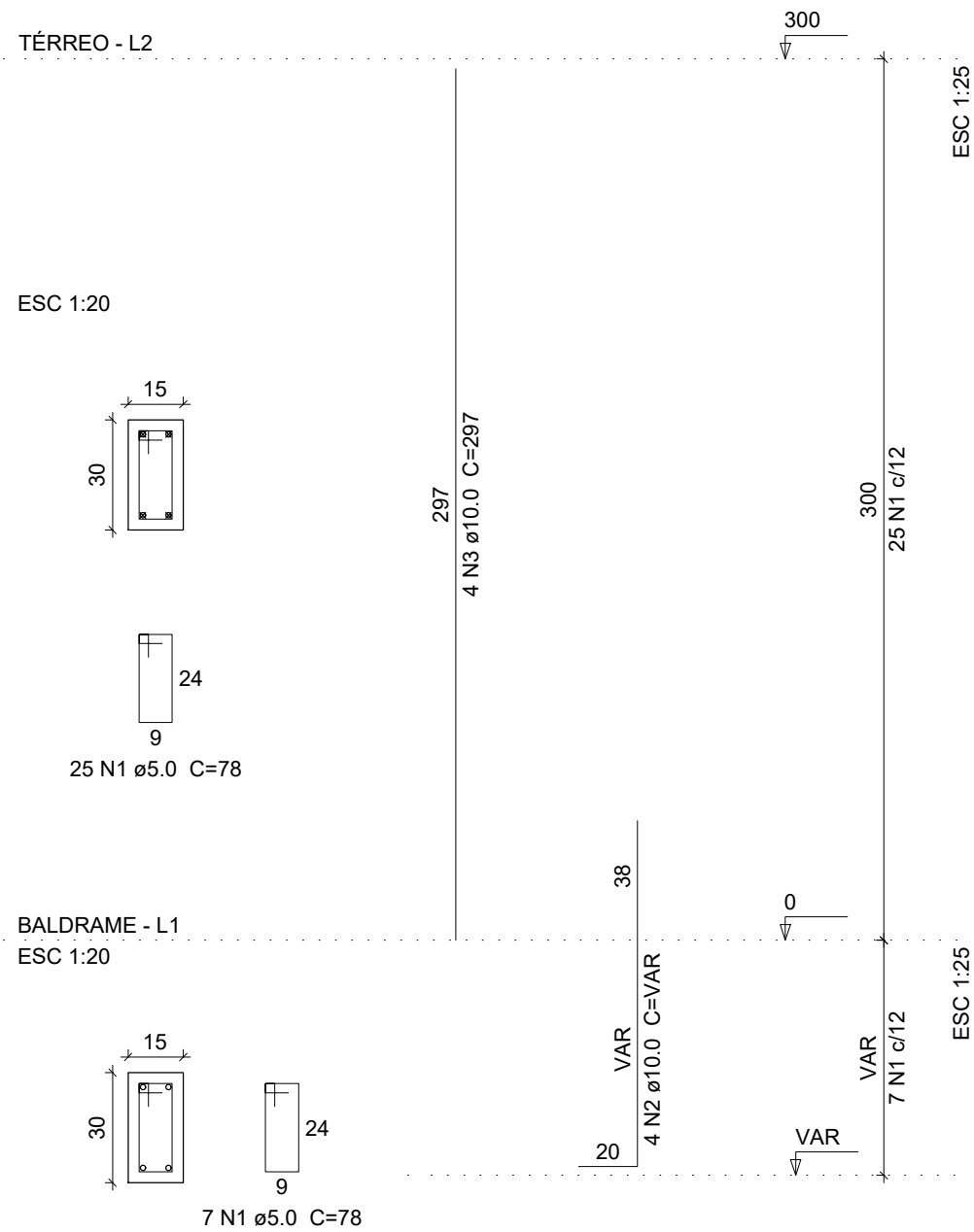
P4



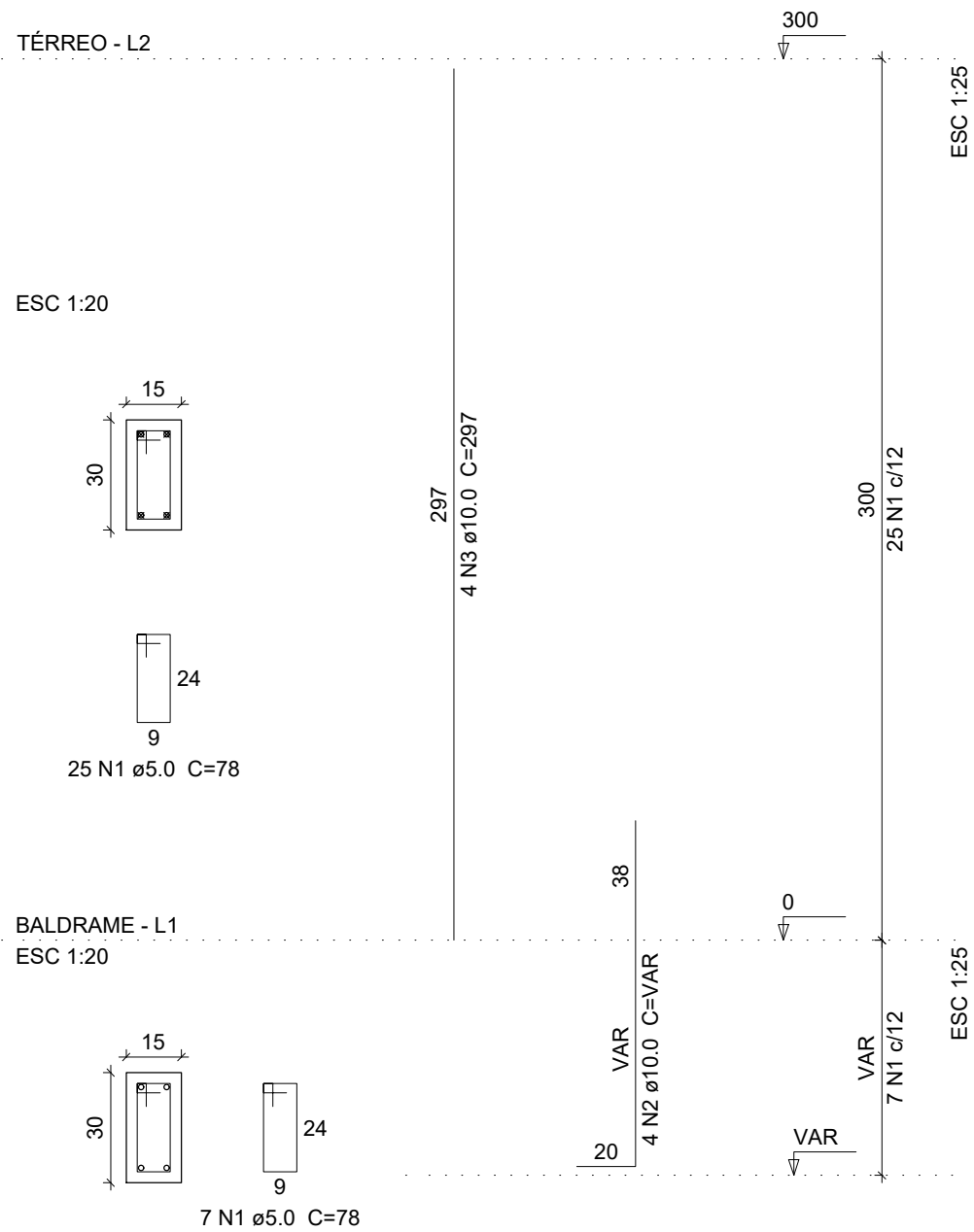
P5



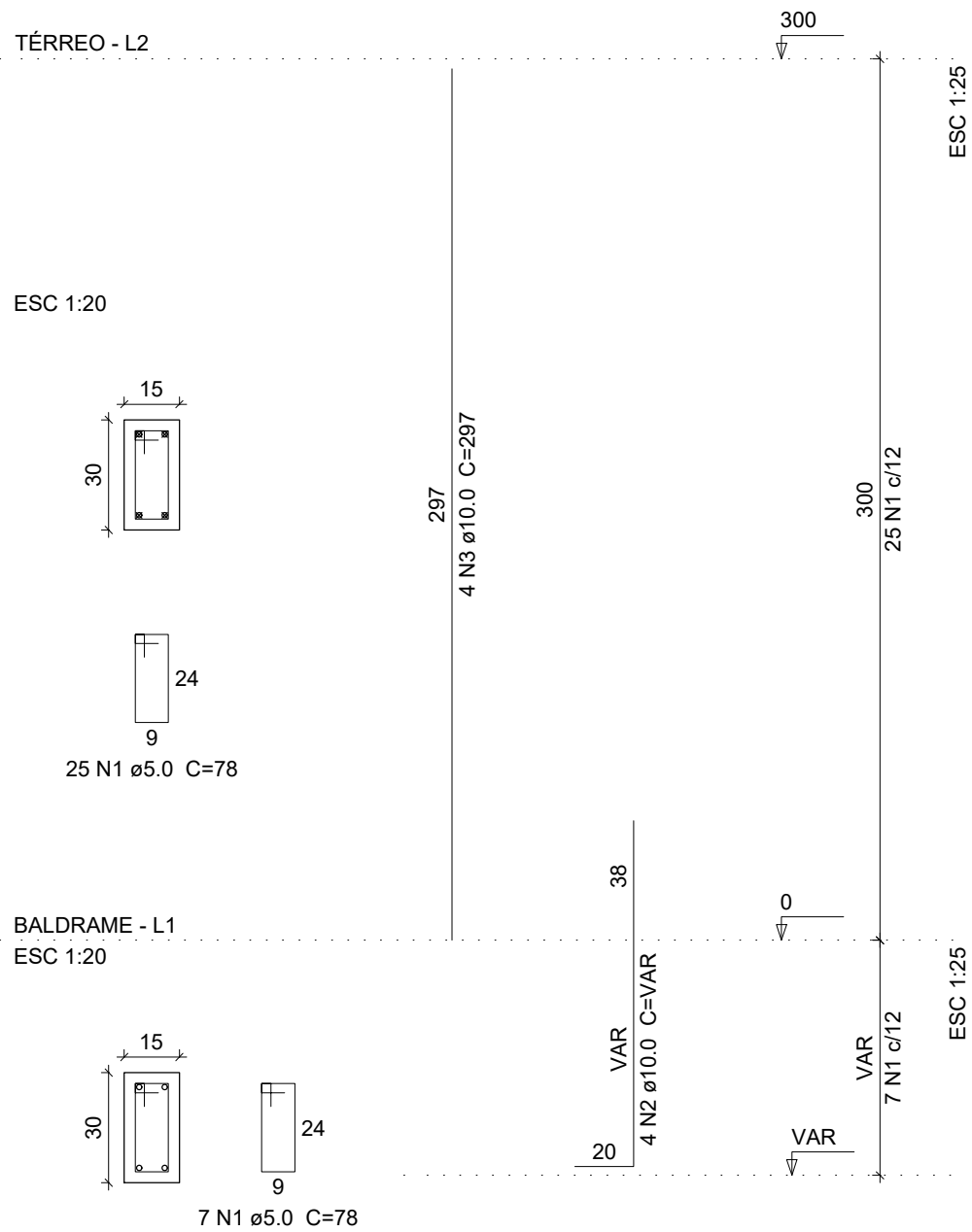
P6



P7



P8



Relação do aço

AÇO	N	DIAM	Q	UNIT (cm)	C.TOTAL (cm)
CA60	1	5.0	128	78	9984
CA50	2	10.0	16	VAR	VAR
CA50	3	10.0	16	297	4752

Resumo do aço

AÇO	DIAM	C.TOTAL (m)	PESO + 10 % (kg)
CA50	10.0	69.3	47
CA60	5.0	99.9	16.9
PESO TOTAL			
CA50	47		
CA60	16.9		

Vol. de concreto total (C-25) = 0.68 m³  
Área de forma total = 13.68 m²

Relação do aço

AÇO	N	DIAM	Q	UNIT (cm)	C.TOTAL (cm)
CA60	1	5.0	128	78	9984
CA50	2	10.0	16	VAR	VAR
CA50	3	10.0	16	297	4752

Resumo do aço

AÇO	DIAM	C.TOTAL (m)	PESO + 10 % (kg)
CA50	10.0	69.3	47
CA60	5.0	99.9	16.9
PESO TOTAL			
CA50	47		
CA60	16.9		

Vol. de concreto total (C-25) = 0.68 m³  
Área de forma total = 13.68 m²

TÉRREO - FÔRMAS  
ESC.: 1/50

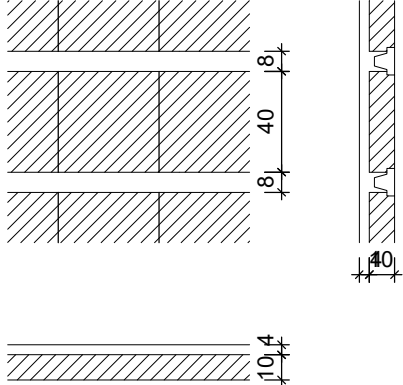
Vigas			
Nome	Seção (cm)	Elevação (cm)	Nível (cm)
V1	15x30	0	300
V2	15x30	0	300
V3	15x30	0	300
V4	15x30	0	300
V5	15x30	0	300
V6	15x30	0	300

Blocos de enchimento				
Detalhe	Tipo	Nome	Dimensões(cm)	Quantidade
1	EPS Unidirecional	B10/40/40	10 40 40	112

Lajes				
Dados			Sobrecarga (kgf/m²)	
Nome	Tipo	Altura (cm)	Elevação (cm)	Nível (cm)
L1	Pré-moldada	14	0	300
L2	Pré-moldada	14	0	300
L3	Pré-moldada	14	0	300

Características dos materiais	
fck	Ecs
(kgf/cm²)	(kgf/cm²)
250	238000

Detalhe 1 (esc. 1:30)



Pilares			
Nome	Seção (cm)	Elevação (cm)	Nível (cm)
P1	15 x 30	0	300
P2	15 x 30	0	300
P3	15 x 30	0	300
P4	15 x 30	0	300
P5	15 x 30	0	300
P6	15 x 30	0	300
P7	15 x 30	0	300
P8	15 x 30	0	300

Legenda dos Pilares	
■	Pilar que morre
▨	Pilar que passa
□	Pilar que nasce
▩	Pilar com mudança de seção

